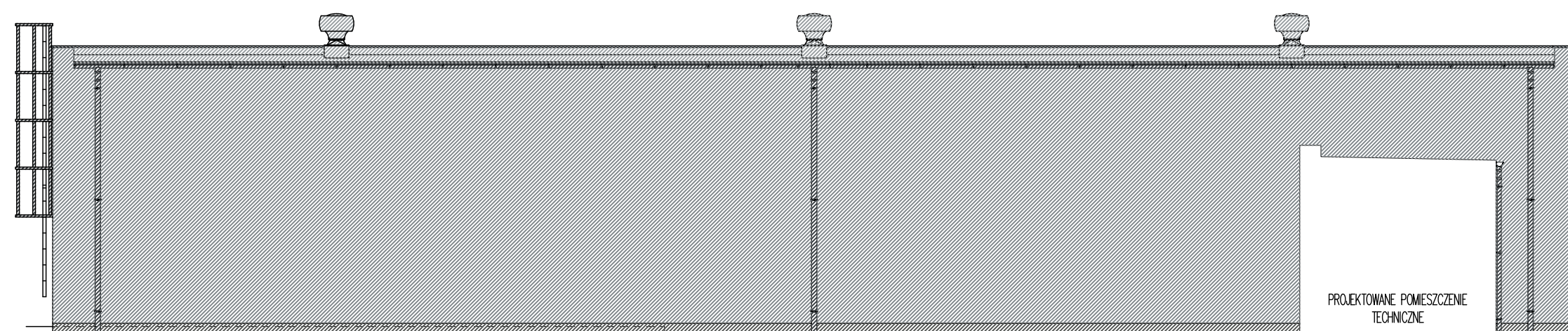
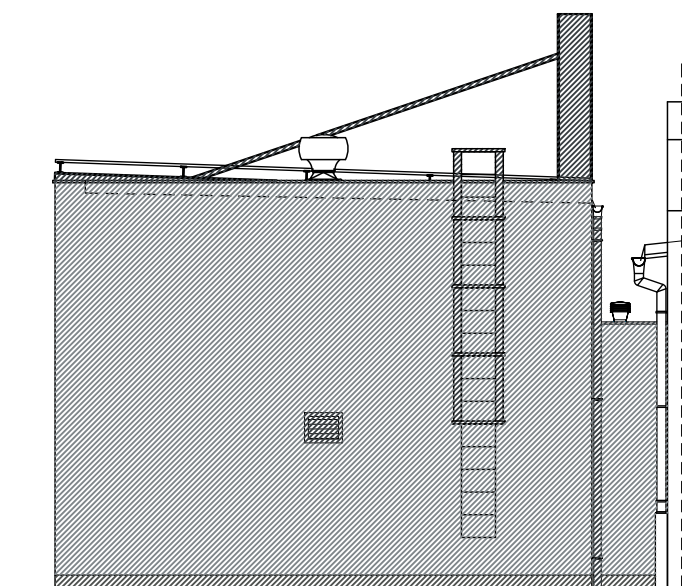
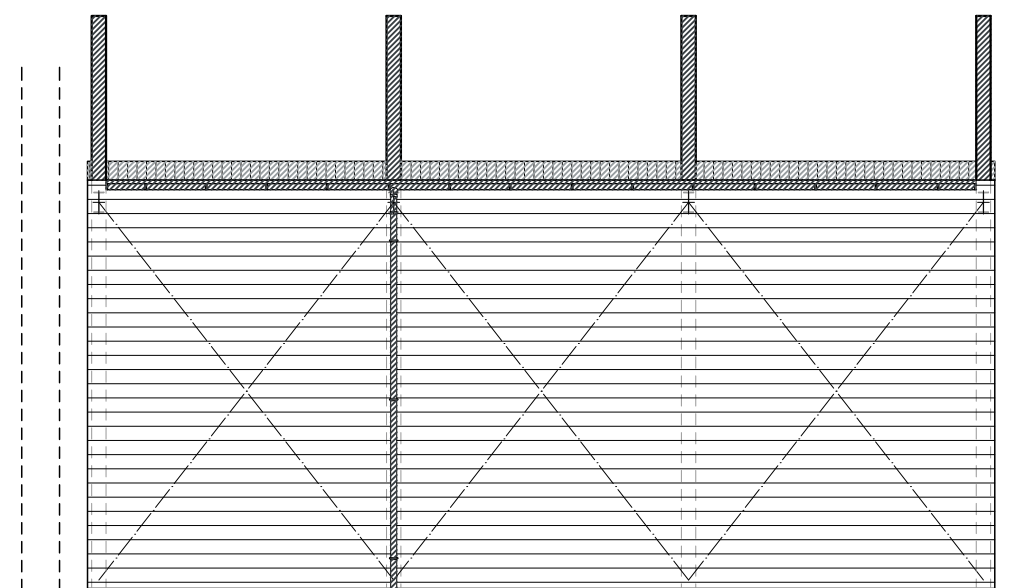


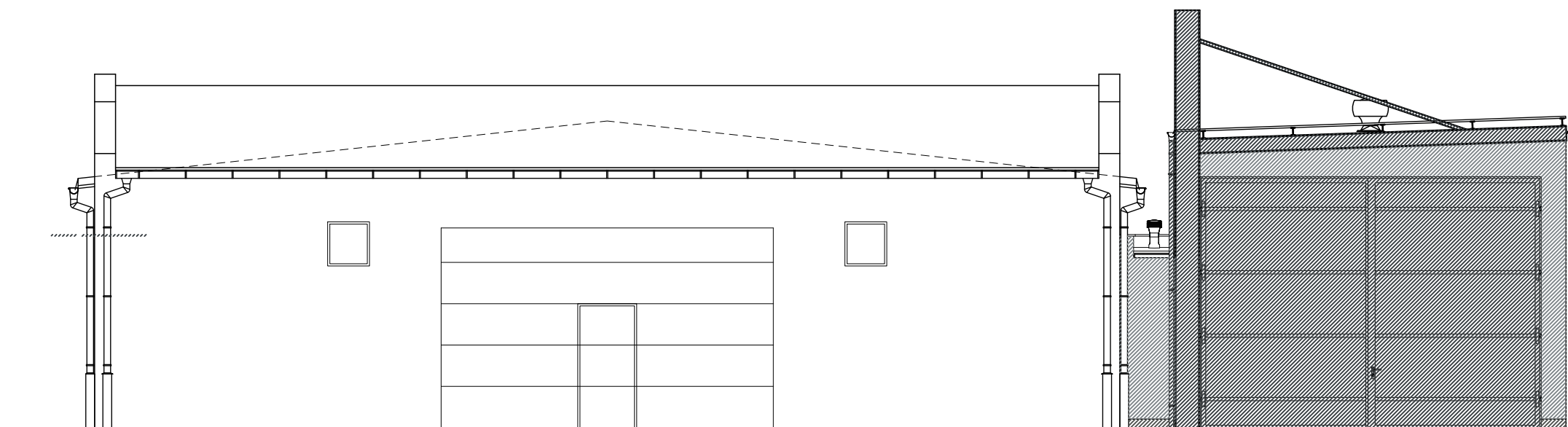
elewacja południowo-zachodnia



elewacja północno-wschodnia



elewacja  
południowo-wschodnia



elewacja północno-zachodnia

UWAGA  
1. TYNKI MALOWANE FARBAMI SILIKONOWYMI  
2. PRZED WYKONANIEM OSTATECZNEGO MALOWANIA  
I TYNKÓW NALEŻY WYKONAĆ PRÓBKİ KOLORÓW  
I ZGŁOSIĆ DO ZATWIERDZENIA PROJEKTANTÓW

elewacje 1:100

	PROJEKTOWANE ŚCIANY PRZYZIEMIA I ATTYK WYKONCZONE TYNKIEM SILIKATOWYM I MALOWANE FARBĄ SILIKONOWĄ W KOLORZE NCS 5005-B20G
	COKÓŁ ŚCIAN WYKONCZONY TYNKIEM SILIKATOWYM, MALOWANY FARBĄ SILIKONOWĄ W KOLORZE NCS 7005-B20G
	BRAMA PRZEMYSŁOWA ROZWIERANA, W KOLORZE ANTRACYTOWYM RAL 7016, (KOLOR WEWNĘTRZNY BRAMY SEGMENTOWEJ: RAL 9010)
	ZADASZENIE WIATY MYJNI, ORAZ ZABEZPIECZENIE ISTNIEJĄCEJ ŚCIANY BUDYNKU W FORMIE "PARAWANU" Z BLACHY TRAPEZOWEJ W KOLORZE RAL 7040
	KONSTRUKCJA STALOWA WIATY, DRABINA, RYNNY, RURY SPUSTOWE, OBRÓBKİ BLACHARSKIE, CZERPNIĄ ŚCIENNA, BLACHA STALOWA OCYNKOWANA, MALOWANA LUB POWLEKANA W KOLORZE ANTRACYTOWYM RAL 7016

jednostka projektowa				
<b>ARCHI-GRAF</b> JANUSZ KICIŃSKI & ROMAN SZUMNY				
64-920 PIŁA UL. KOSSAKA 110 TEL./FAX (067)2137075 ; 3512757				
rewizja:	modyfikacje:	projektant:	data:	podpis:

inwestor: <b>EXALO DRILLING S.A.,</b> <b>Plac Staszica 9, 64-920 Piła</b>	
nazwa i adres obiektu budowlanego: <b>PRZEBUDOWA BUDYNKU WARSZTATOWEGO BOP WRAZ Z ROZBUDOWĄ O MYJNIĘ I BUDYNEK PRÓB CIŚNIENIOWYCH, BUDOWA OSADNIKA ŻELBETOWEGO ORAZ SEPARATORA 64-920 Piła, Al. Powstańców Wielkopolskich, dz. nr 4/1, 28/17, jedn. ewidencyjna 301901_1, obręb ewidenc. 0013</b>	
projektował: mgr inż. arch. Janusz Kiciński uprawnienia budowlane do projektowania bez ograniczeń w specjalności architektonicznej Nr ewiden. GP-7342/1628/91	
sprawdził: mgr inż. arch. Roman Szumny uprawnienia budowlane do projektowania bez ograniczeń w specjalności architektonicznej Nr ewiden. GP-7342/1874/94	
opracował: mgr inż. Daniel Tomaszewski	
tytuł rysunku: <b>ELEWACJE</b>	
nr rys.: PBW-963-19-10	branża: ARCHITEKTURA
etap projektowania: projekt budowlany	data oprac.: listopad 2019
	skala: 1:100